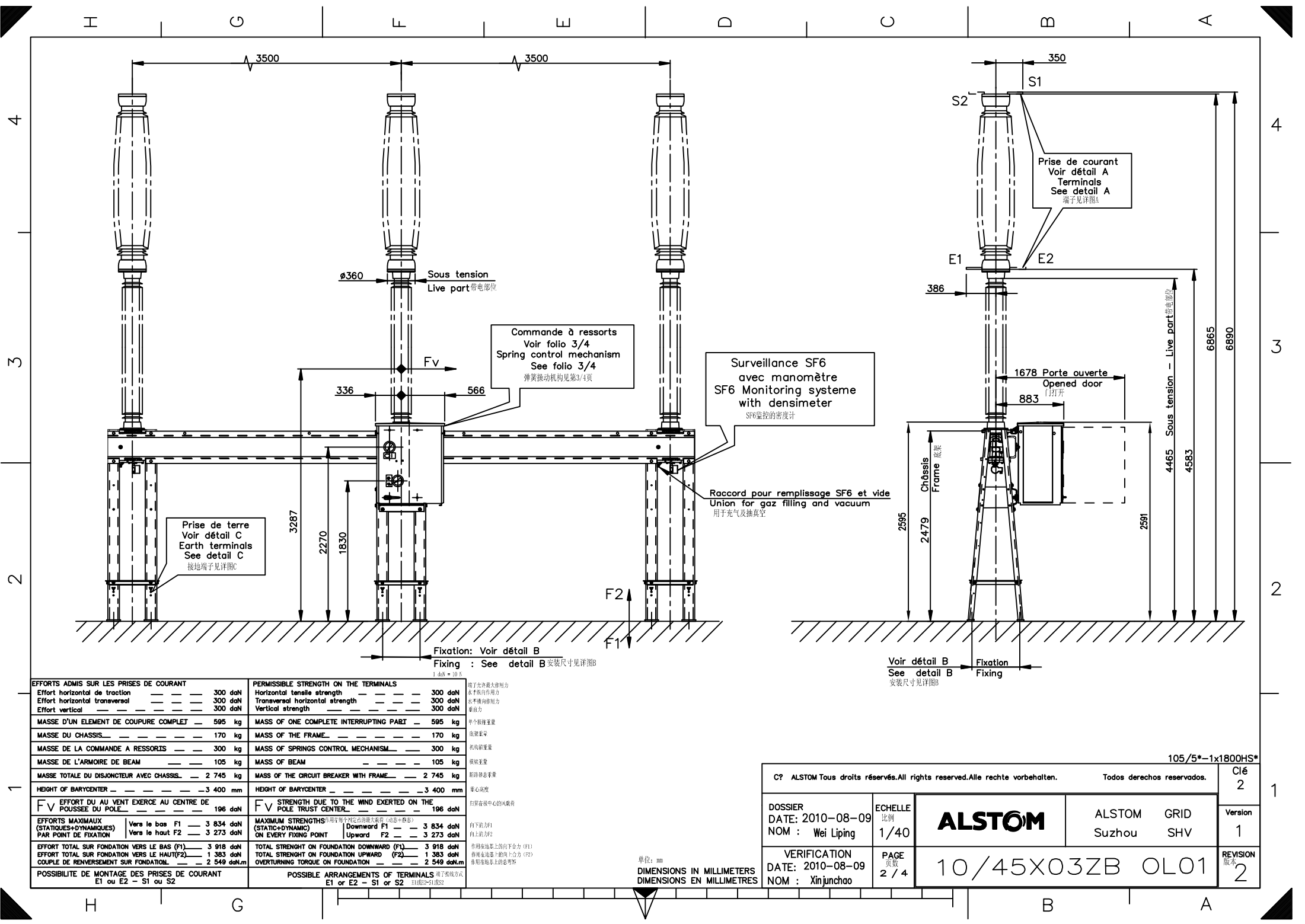


4	2	Détails	Details 详图
3	1	Commande à ressorts	Springs control mechanism 弹簧操动机构
2	2	Croquis général	General arrangment 外型图
1	2	Page de garde	Cover sheet 封页
PAGE 详图	REVISION 版本	DESIGNATION 名称	
SOMMAIRE — CONTENT 内容			

CLIENT REF. CLIENT		DEVIS /	越南冒溪2×220MW火电厂项目工程		FU10.45X03F1B (SHV)
Seuls, les documents remis en confirmation de commande nous engagent pour exécution conforme. Only documents submitted as order confirmation may be considered as binding for manufacturing purposes.					
ALSTOM Tous droits réservés. All rights reserved. Alle rechte vorbehalten. Todos derechos reservados.					
DOSSIER DATE: 2010-08-09 NOM : Wei Liping	A3	ALSTOM		ALSTOM GRID Suzhou SHV	QUALITE AQ /
VERIFICATION DATE: 2010-08-09 NOM : Xin junchao	ECHELLE 比例 —:—	DISJONCTEUR TRIPOLAIRE THREE POLE CIRCUIT BREAKER TYPE : GL314 GL314型三机械联动断路器		1	Version 1
MODIFICATION DATE: 2010-10-11 NOM : Wei Liping					
	PAGE 页数 1 / 4	10/45X03ZB 0L01		2	REVISION



EFFORTS ADMIS SUR LES PRISES DE COURANT				PERMISSIBLE STRENGTH ON THE TERMINALS			
Effort horizontal de traction	—	—	300 daN	Horizontal tensile strength	—	—	300 daN
Effort horizontal transversal	—	—	300 daN	Transversal horizontal strength	—	—	300 daN
Effort vertical	—	—	300 daN	Vertical strength	—	—	300 daN
MASSE D'UN ELEMENT DE COUPURE COMPLET	—	—	595 kg	MASS OF ONE COMPLETE INTERRUPTING PART	—	—	595 kg
MASSE DU CHASSIS	—	—	170 kg	MASS OF THE FRAME	—	—	170 kg
MASSE DE LA COMMANDE A RESSORTS	—	—	300 kg	MASS OF SPRINGS CONTROL MECHANISM	—	—	300 kg
MASSE DE L'ARMOIRE DE BEAM	—	—	105 kg	MASS OF BEAM	—	—	105 kg
MASSE TOTALE DU DISJONCTEUR AVEC CHASSIS	—	—	2 745 kg	MASS OF THE CIRCUIT BREAKER WITH FRAME	—	—	2 745 kg
HEIGHT OF BARYCENTER	—	—	3 400 mm	HEIGHT OF BARYCENTER	—	—	3 400 mm
FV EFFORT DU AU VENT EXERCE AU CENTRE DE POUSSEE DU POLE	—	—	196 daN	FV STRENGTH DUE TO THE WIND EXERTED ON THE POLE TRUST CENTER	—	—	196 daN
EFFORTS MAXIMUM (STATIQUES+DYNAMIQUES) PAR POINT DE FIXATION	Vers le bas F1	3 834 daN	Vers le haut F2	3 273 daN	MAXIMUM STRENGTHS (STATIC+DYNAMIC) ON EVERY FIXING POINT	Downward F1	3 834 daN
						Upward F2	3 273 daN
EFFORT TOTAL SUR FONDATION VERS LE BAS (F1)	3 918 daN				TOTAL STRENGTH ON FOUNDATION DOWNWARD (F1)	3 918 daN	
EFFORT TOTAL SUR FONDATION VERS LE HAUT (F2)	1 383 daN				TOTAL STRENGTH ON FOUNDATION UPWARD (F2)	1 383 daN	
COUPLE DE RENVERSEMENT SUR FONDATION	2 549 daN.m				OVERTURNING TORQUE ON FOUNDATION	2 549 daN.m	
POSSIBILITE DE MONTAGE DES PRISES DE COURANT E1 ou E2 - S1 ou S2					POSSIBLE ARRANGEMENTS OF TERMINALS		

1 daN = 10 N

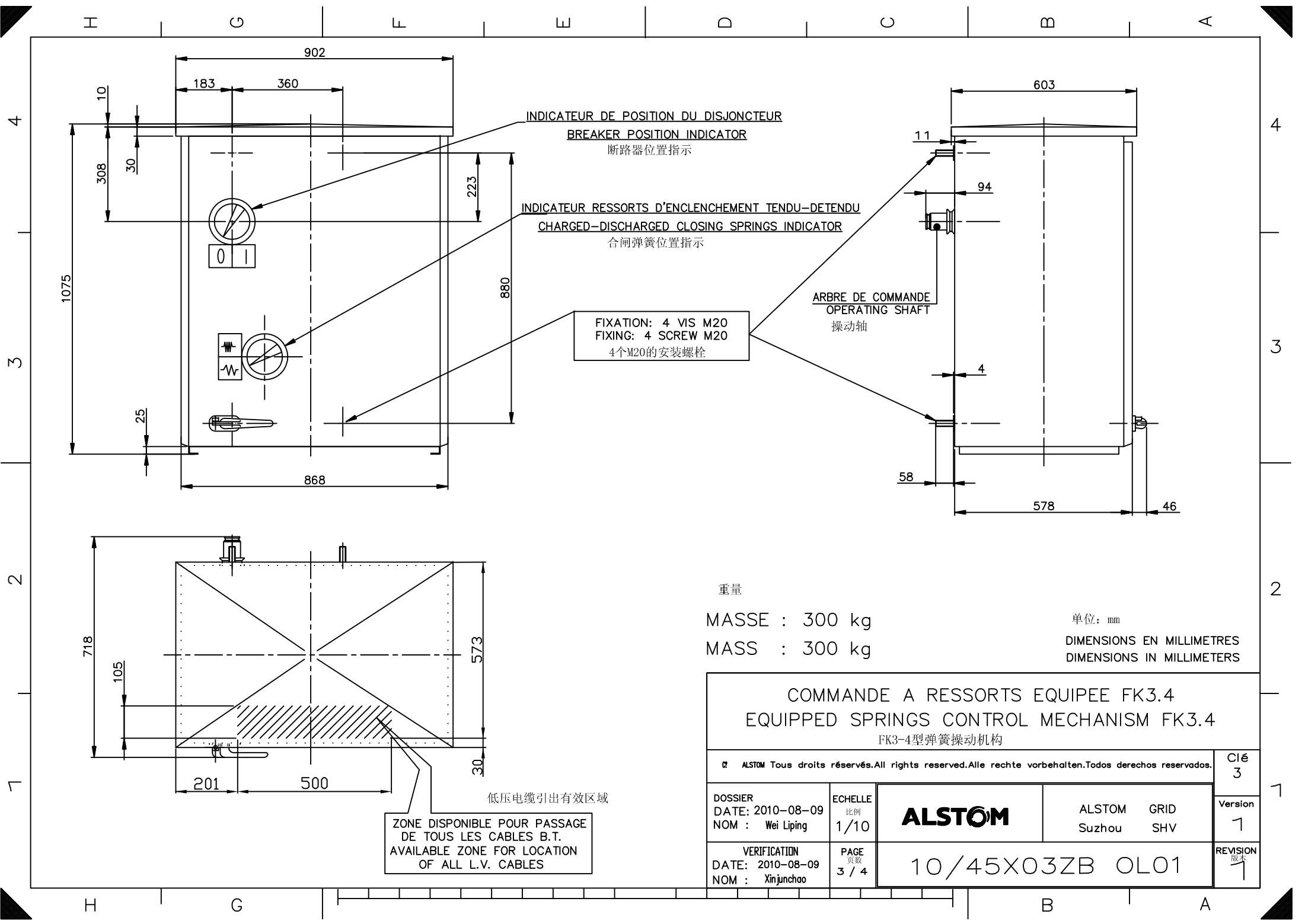
端子允许最大作用力  
水平纵向作用力  
水平横向作用力  
垂直力

单个极柱重量  
底座重量  
机构重量  
底座重量  
断路器重量  
重心高度  
断路器中心的荷载

向下力F1  
向上力F2  
作用在底座上的向下合力 (F1)  
作用在底座上的向上合力 (F2)  
作用在底座上的总弯矩

单位: mm  
DIMENSIONS IN MILLIMETERS  
DIMENSIONS EN MILLIMETRES

C? ALSTOM Tous droits réservés.All rights reserved.Alle rechte vorbehalten.				Todos derechos reservados.		Clé 2		
DOSSIER DATE: 2010-08-09 NOM : Wei Liping		ECHELLE 比例 1/40		ALSTOM Suzhou		GRID SHV		Version 1
VERIFICATION DATE: 2010-08-09 NOM : Xinjunchao		PAGE 页数 2 / 4		10/45X03ZB OL01				REVISION 版本 2



INDICATEUR DE POSITION DU DISJONCTEUR  
BREAKER POSITION INDICATOR  
断路器位置指示

INDICATEUR RESSORTS D'ENCLenchement TENDU-DETENDU  
CHARGED-DISCHARGED CLOSING SPRINGS INDICATOR  
合闸弹簧位置指示

FIXATION: 4 VIS M20  
FIXING: 4 SCREW M20  
4个M20的安装螺栓

ARBRE DE COMMANDE  
OPERATING SHAFT  
操动轴

重量

MASSE : 300 kg

MASS : 300 kg

单位: mm

DIMENSIONS EN MILLIMETRES  
DIMENSIONS IN MILLIMETERS

COMMANDE A RESSORTS EQUIPEE FK3.4  
EQUIPPED SPRINGS CONTROL MECHANISM FK3.4

FK3-4型弹簧操动机构

ALSTOM Tous droits réservés.All rights reserved.Alle rechte vorbehalten.Todos derechos reservados.

CIÉ  
3

DOSSIER  
DATE: 2010-08-09  
NOM : Wei Liping

ECHELLE  
比例  
1/10

ALSTOM

ALSTOM  
Suzhou

GRID  
SHV

Version  
1

VERIFICATION  
DATE: 2010-08-09  
NOM : Xinjunchao

PAGE  
页数  
3 / 4

10/45X03ZB OLO1

REVISION  
版本  
1

ZONE DISPONIBLE POUR PASSAGE  
DE TOUS LES CABLES B.T.  
AVAILABLE ZONE FOR LOCATION  
OF ALL L.V. CABLES

低压电缆引出有效区域

